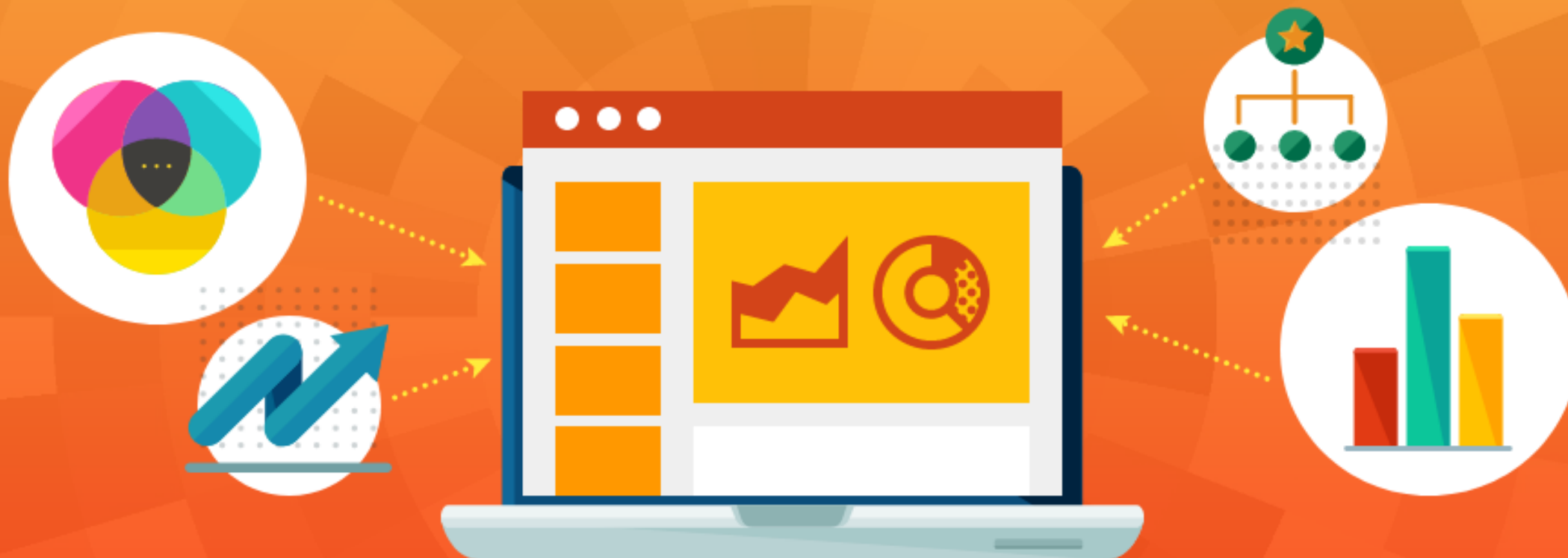


کارگاه آموزشی:

طراحی اینفوگرافیک با پاورپوینت



استان سیستان و بلوچستان - ۴ آذر ۱۴۰۰

مدرس: طیبہ حداد هنر آموز رشته شبکه و نرم افزار رایانه

بسمه تعالی
وزارت آموزش و پرورش
معاونت آموزش متوسطه
دفتر آموزش دوره دوم متوسطه نظری
دبیرخانه راهبری کشوری ریاضی، خراسان جنوبی
سال تحصیلی ۱۴۰۱-۱۴۰۰



شیوه نامه مسابقه اینفوگرافیک

دبیرخانه راهبری کشوری ریاضی در نظر دارد مسابقه اینفوگرافیک ویژه دبیران ریاضی متوسطه دوم سراسر کشور را برگزار نماید.

مهلت ارسال آثار:

- حداکثر تا ۱۵ دی ماه ۱۴۰۰

موضوع مسابقه:

طراحی اینفوگرافیک آموزشی از کتاب ریاضی ۱، مباحث زیر:

- الگو و دنباله (فصل اول)
- مثلثات (فصل دوم)
- تابع (فصل پنجم)
- آمار و احتمال (فصل هفتم)

نحوه ارسال آثار:

سرگروه استان پس از اطلاع رسانی و جمع آوری آثار، حداکثر ۳ اثر برتر را انتخاب و تا تاریخ ۱۵ دی ماه ۱۴۰۰ به دبیرخانه راهبری کشوری ریاضی از طریق آیدی دبیرخانه به نشانی documentation@ در سامانه شاد ارسال نمایند.

شرایط اثر:

- هر اثر بهتر است دارای بخش های زیر باشد:
- شناسنامه اثر: شامل هدف از طراحی (آموزش مطلب جدید یا مرور) / نام و نام خانوادگی طراح / نوع طرح (ثابت یا پویا)
- اثر: شامل یک اسلاید به صورت ثابت (بدون انیمیشن) و یا پویا (دارای انیمیشن و تصاویر متحرک) در قالب فایل پاور پوینت با پسوند pptx قابل ویرایش
- علاوه بر فایل پاور پوینت برای آثار ثابت، فایل تصویر ایتفوگرافیک با پسوند jpg و برای آثار متحرک فایل گیف ایتفوگرافیک با پسوند gif نیز ارسال شود.
- تمام اجزای ایتفوگرافیک باید قابل ویرایش بوده و از طرح های آماده استفاده نشود.

معیارهای داوری:

- رعایت معیارهای فنی
- نوآوری و خلاقیت
- طبقه بندی اصولی مطالب با رعایت نکات علمی
- بررسی سبک ایتفوگرافیک با هدف طراح
- رعایت رنگ بندی، استفاده از شکل ها و آیکن های مناسب و زیبایی طرح

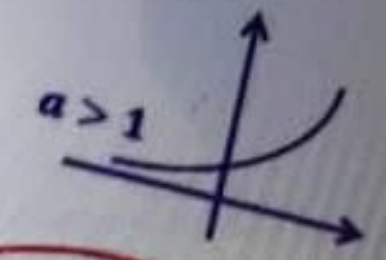
دبیرخانه راهبری کشوری ریاضی - مستقر در استان خراسان جنوبی

صعودی $a > 1$
 نزولی $0 < a < 1$

$f(x) = a^x$

ضابطه

$a > 0, a \neq 1$
 اعداد حقیقی
 مثبت



دامنه $D = \mathbb{R}$
 برد $R = \mathbb{R}^+ = (0, +\infty)$

دامنه و برد

خودش

$f(x) = C(1+r)^t$

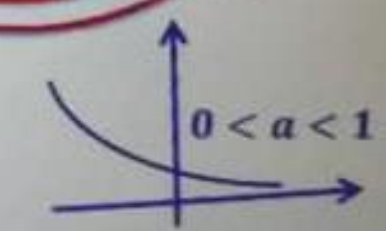
رشد نمایی

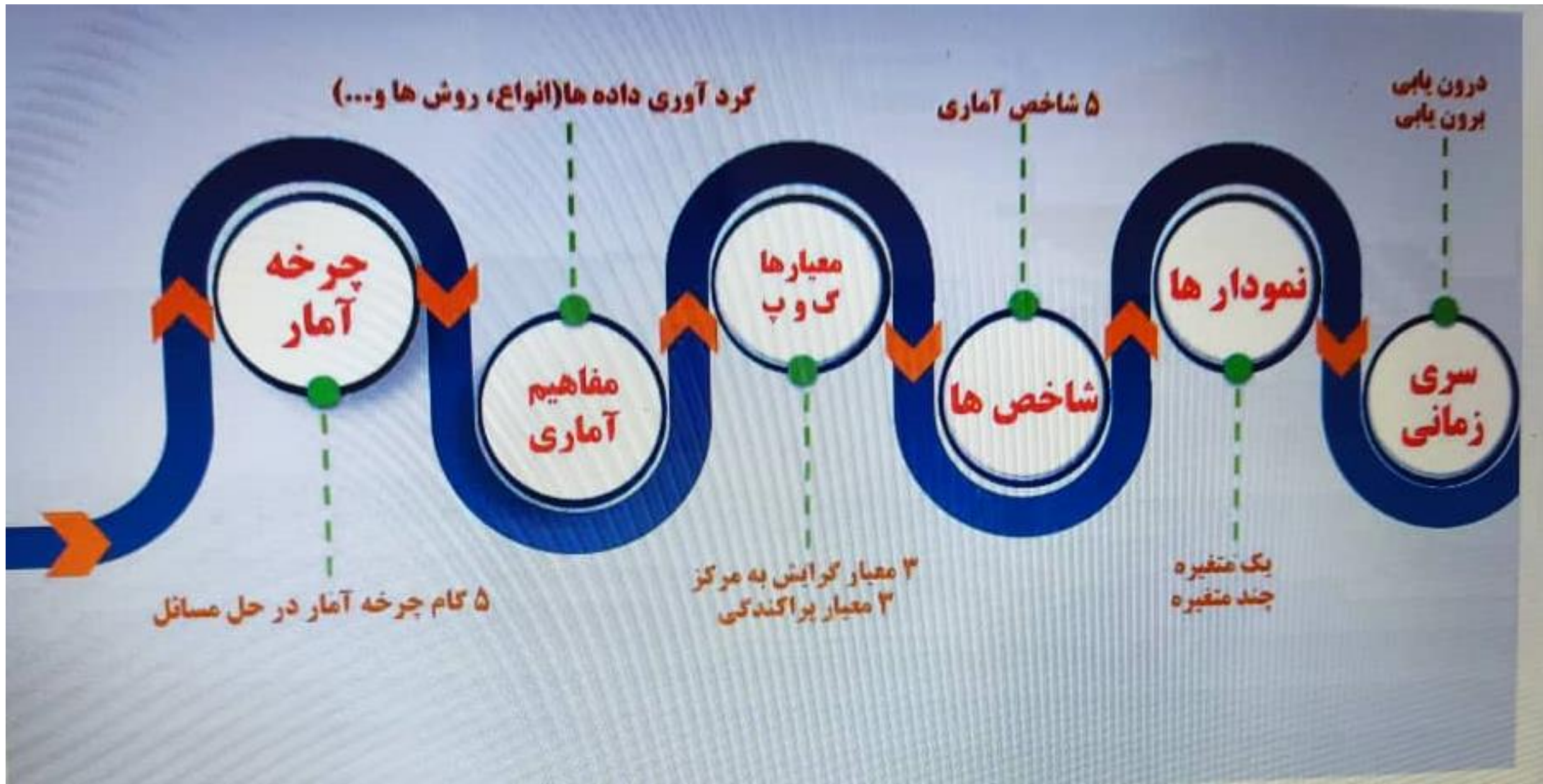
کاربردش

تابع نمایی

$f(x) = C(1-r)^t$

زوال نمایی





کرد آوری داده ها (انواع، روش ها و...)

۵ شاخص آماری

درون باری
برون باری

چرخه
آمار

مفاهیم
آماری

معیارها
گ و پ

شاخص ها

نمودارها

سری
زمانی

۵ گام چرخه آمار در حل مسائل

۳ معیار گرایش به مرکز
۳ معیار پراکندگی

یک متغیره
چند متغیره

مراحل طراحی و ساخت اینفوگرافیک ساده

اینفوگرافیک یا گرافیک اطلاع رسان، تکنیکی است که با ترکیب (گرافیک و اطلاعات) به ارائه اطلاعات به صورت دیداری می‌پردازد. هدف یا کاربرد اینفوگرافیک این است که اطلاعات را در کوتاه‌ترین زمان و با روشی موثر به مخاطب انتقال بدهد. این هدف با استفاده از انواع المان‌های گرافیکی مانند آیکون‌ها، تصاویر، نمودار و تلفیق آن‌ها با اطلاعات (آمار، اطلاعات جغرافیایی، ...) امکان پذیر می‌شود.





Meat-free



بصری سازی داده‌ها



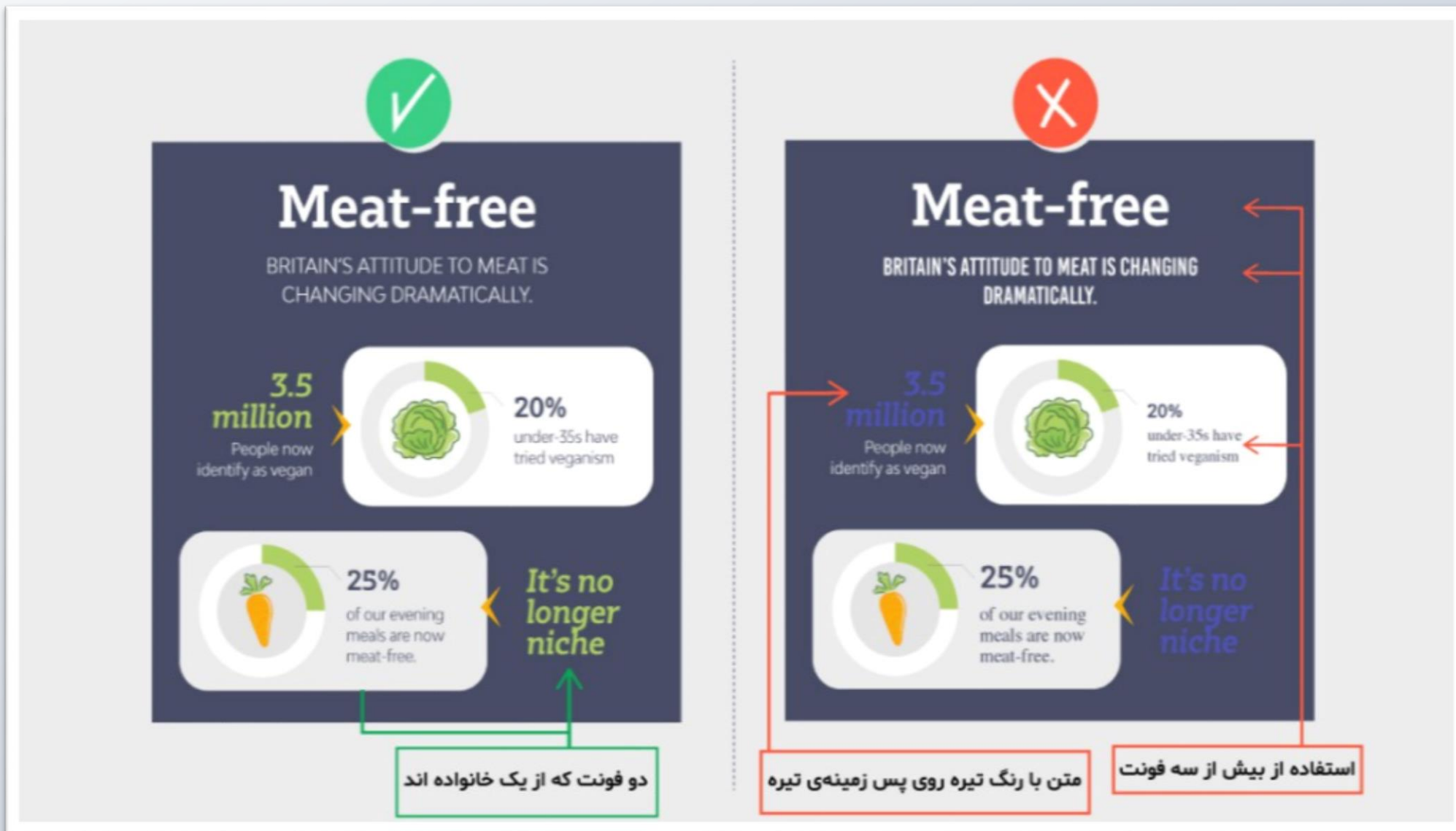
Meat-free

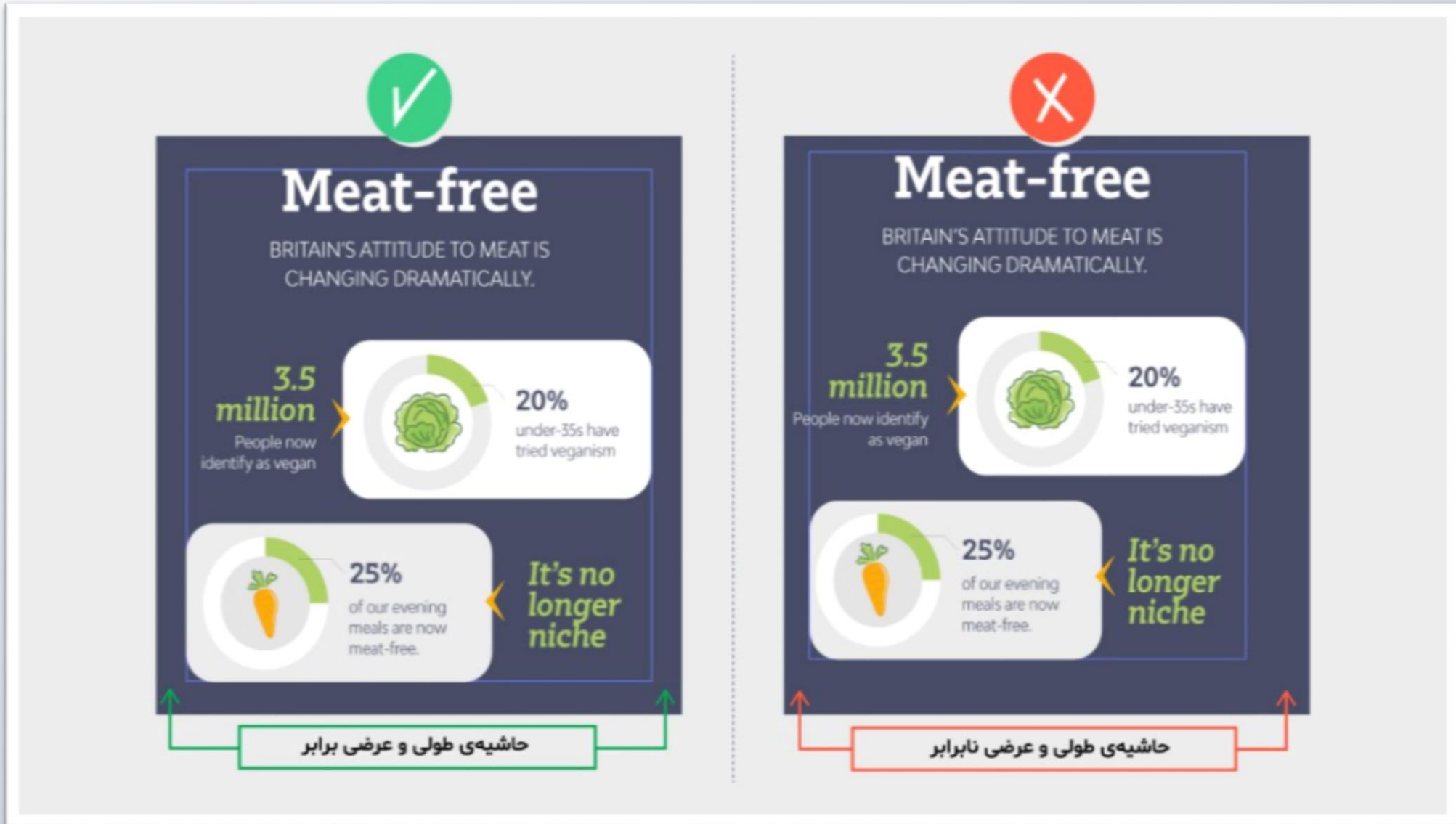
Britain's attitude to meat is changing dramatically. When Marston's pubs are serving a 'bleeding' burger, and restaurants as varied as Gauthier Soho and the Hackney chippy Sutton & Sons are in various stages of turning vegan, clearly something seismic is happening.

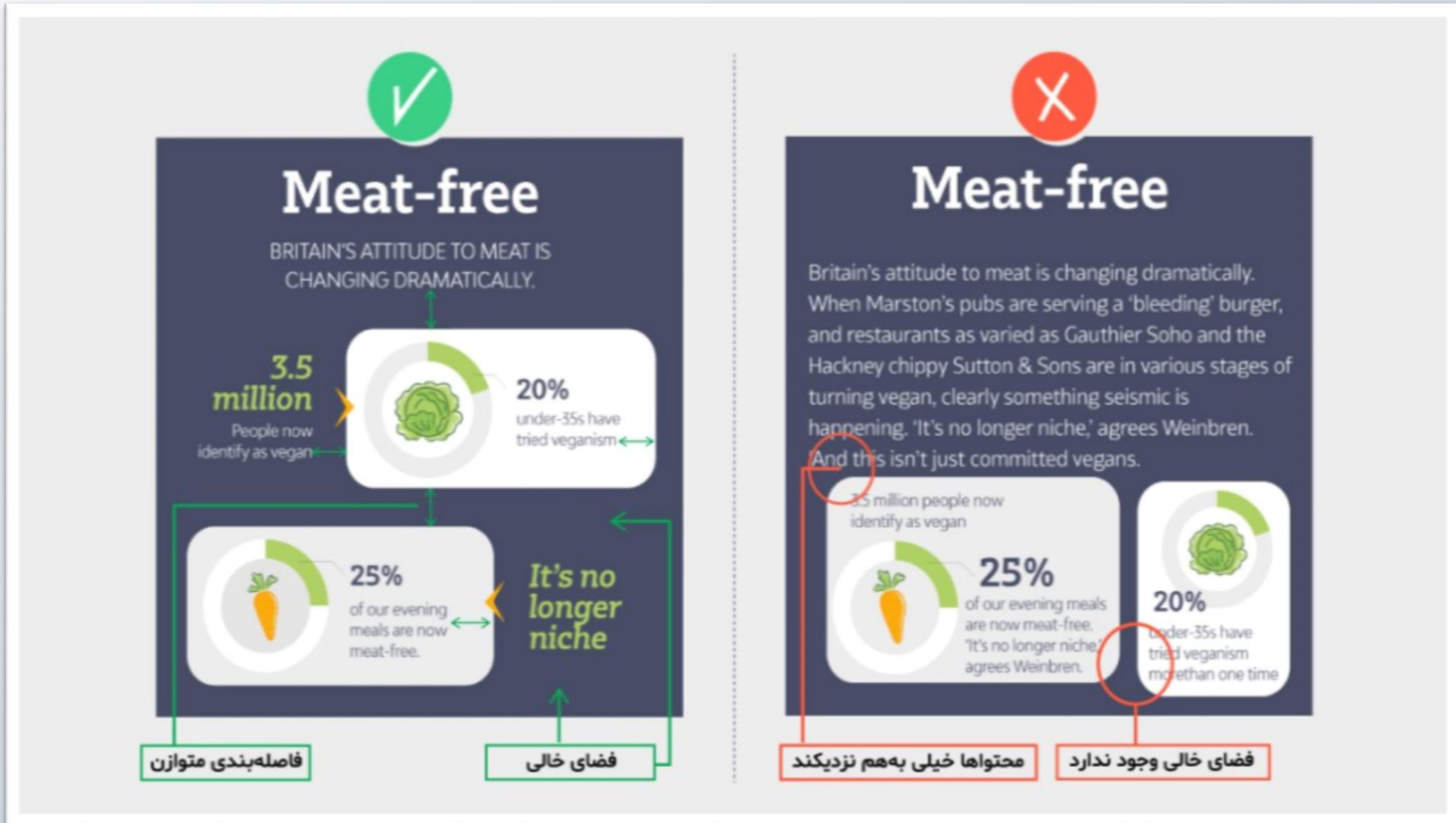


According to data seen by M&S (poised to launch a new range of vegan ready meals and on-the-go options), 3.5 million people now identify as vegan, 20% of under-35s have tried veganism, and 25% of our evening meals are now meat-free. 'It's no

متن زیاد







۸ مولفه مهم برای طراحی اینفوگرافیک





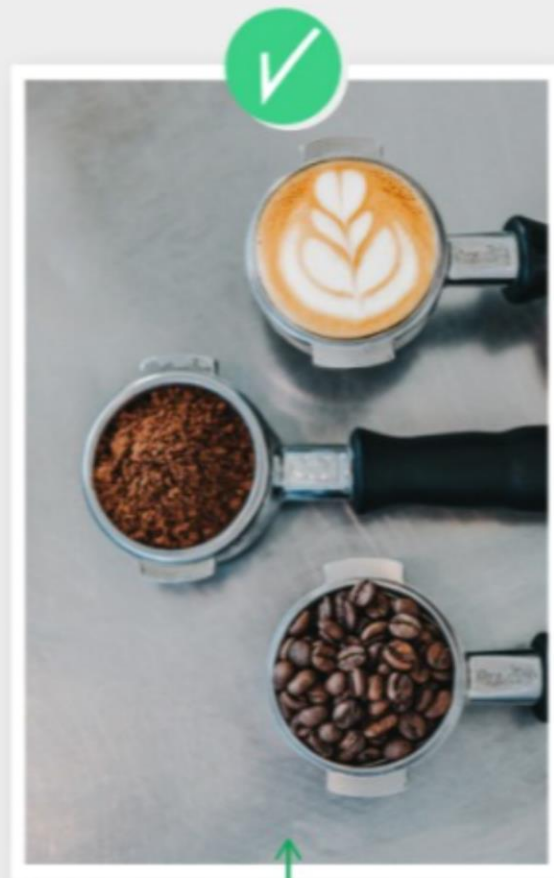
The image illustrates two design approaches for an infographic, separated by a vertical dashed line. The left side is marked with a green checkmark, indicating a correct approach, while the right side is marked with a red X, indicating an incorrect approach.

Left Side (Correct):

- Icons for Instagram, Facebook, and Pinterest are shown above the text.
- Text: **مربعی شکل** (Square shape) and **مستطیلی شکل** (Rectangular shape).
- Two infographic panels are shown side-by-side. The left panel is square, and the right panel is rectangular. Both contain the same data: "Meat-free", "3.5 million people now identify as vegan", "20% under 25s have tried vegetarian", "25% of our eating meals are now meat-free", "It's no longer niche", and "Meat consumption" (with a bar chart comparing chicken and beef).

Right Side (Incorrect):

- Only the Instagram icon is shown above the text.
- Text: **1:1 (1080*1080 px)**.
- A single infographic panel is shown, which is square. It contains the same data as the panels on the left.



عکس‌های با کیفیت



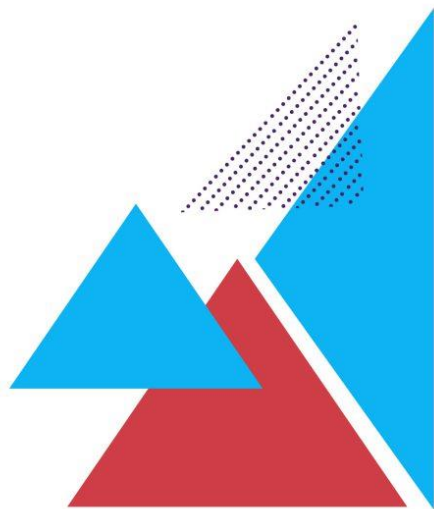
عکس‌های نامشخص و بی‌کیفیت

روانشناسی شکل ها

مثلث

نماینگر:

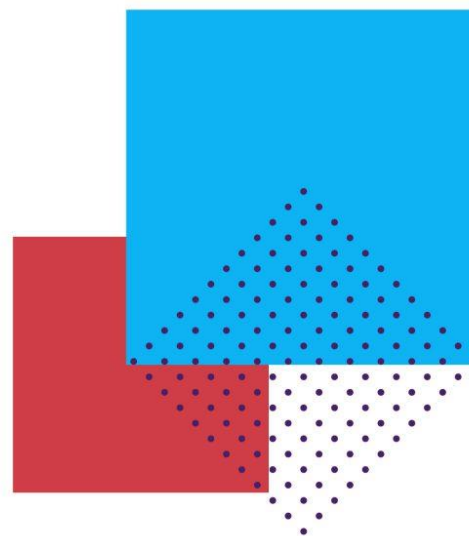
- ▲ هیجان
- ▲ ریسک
- ▲ خطر
- ▲ امنیت
- ▲ تعادل
- ▲ پایداری



مربع و مستطیل

نماینگر:

- انضباط
- قدرت
- شهامت
- اطمینان
- امنیت

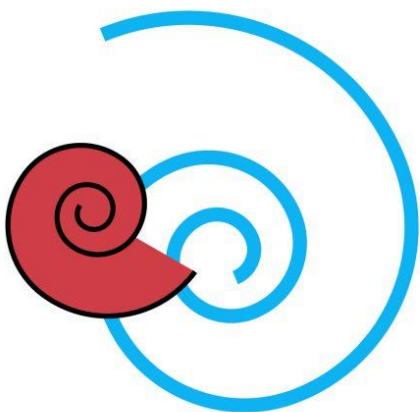


روانشناسی شکل ها

مارپیچ

نمایانگر:

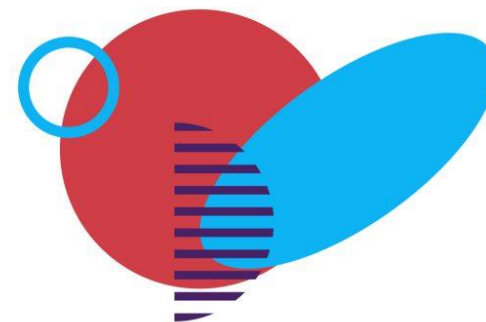
- 🌀 رشد
- 🌀 خلاقیت
- 🌀 آرامش
- 🌀 هوش



دایره و بیضی

نمایانگر:

- ابدیت
- زنانگی
- جادو
- جهان
- معما



روانشناسی شکل ها

اشکال طبیعی

نماینگر:

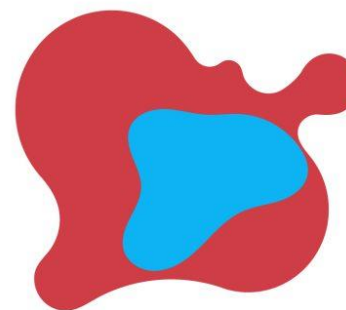
- اصالت
- طبیعی و ارگانیک بودن
- تعادل
- سرزندگی



اشکال آبستره

نماینگر:

- معانی دوگانه
- منحصربه فرد بودن
- پیچیدگی



رنگ قرمز نمایانگر:

هیجان
عشق
خطر
انرژی
اقدام

رنگ آبی نمایانگر:

ثبات
هماهنگی
صلح
آرامش
اطمینان

رنگ زرد نمایانگر:

شادی
امیدواری
مثبت اندیشی
تابستان
هشدار

رنگ نارنجی نمایانگر:

خلاقیت
ماجراجویی
اشتیاق
موفقیت
تعادل

رنگ سبز نمایانگر:

رشد
باروری
سلامت
سخاوت
حسادت

رنگ بنفش نمایانگر:

لوکس بودن
رمز و راز
ثروت
خیال پردازی
معنویت

رنگ طوسی نمایانگر:

خنثی
حرفه‌ای بودن
رسمی بودن
کارآمد بودن
شرکت‌های بزرگ حقوقی

رنگ صورتی نمایانگر:

دخترانه بودن
شادکامی
عشق
آرامش
ظرافت

رنگ قهوه‌ای نمایانگر:

قابل اعتماد بودن
قدیمی بودن
مردانه بودن
طبیعی
گرم

رنگ سفید و سیاه در کنار هم نمایانگر:

رمز و راز
قدرت
شکوه
رضایت
اندوه/خشم

رنگ سفید نمایانگر:

خلوص
پاکیزگی
افتخار
صلح
سردی

رنگ مشکی نمایانگر:

لوکس بودن
قدرت
تشریفات
تاریکی
اسرارآمیز بودن

سیاس از صبر و حوصله شما